



MAGISTRÁT MĚSTA OLOMOUCE

ODBOR STAVEBNÍ

oddělení dopravních a technických staveb a úřadů v dopravě
Hynaisova 34/10, 779 00 Olomouc

Spisový znak, podznak – 2.3, skartační znak/skartační lhůta – A/5

Olomouc, dne 03.12.2024

Č. j.: R/2024/61280/6

Sp. zn.: R/2024/61280

Č. záměru: Z/2024/60429

Uvádějte vždy v korespondenci.

Oprávněná úřední osoba pro vyřízení: Mgr. Ondřej Klička, dveře č. 2.09

Telefon: 588488154

E-mail: ondrej.klicka@olomouc.eu

Oprávněná úřední osoba pro podepisování: Ing. Jan Pavliš

PROTOKOL

z ohledání stavby v řízení o povolení předčasného užívání stavby

podle ustanovení § 18 zákona č. 500/2004 Sb., správní řád, ve znění pozdějších předpisů (dále jen „správní řád“). Stavebník **Správa železnic, státní organizace, IČO: 70994234, Dlážděná 1003/7, Praha 1-Nové Město, 110 00 Praha 1**, podle ustanovení § 236 odst. 2 zákona č. 283/2021 Sb., stavební zákon, ve znění pozdějších předpisů (dále jen „stavební zákon“) podal dne 31.10.2024 žádost o vydání časově omezeného povolení k předčasnému užívání stavby před jejím úplným dokončením pro stavbu:

„Náhrada přejezdu P6532 v km 204,392 trati Přerov – Olomouc“

SO 201 Most na sil. III/03551 přes trať Olomouc - Přerov

SO 221 Opěrná zeď vpravo

SO 101 Přeložka sil. III/03551

SO 102 Účelová komunikace

SO 103 Příjezd k p.č. 1658

SO 104 Účelová komunikace pro přístup na pozemky v k.ú. Holice

SO 105 Sjezd v km 0,450 vlevo

SO 111 Chodník podél silnice III/03551

nacházející se na pozemcích parc. č. 573/1 v k.ú. Hodolany, obec Olomouc, ostatní plocha, parc. č. 583/6 v k.ú. Hodolany, obec Olomouc, ostatní plocha, parc. č. 583/11 v k.ú. Hodolany, obec Olomouc, orná půda, parc. č. 583/12 v k.ú. Hodolany, obec Olomouc, orná půda, parc. č. 583/13 v k.ú. Hodolany, obec Olomouc, orná půda, parc. č. 583/41 v k.ú. Hodolany, obec Olomouc, ostatní plocha, parc. č. 583/43 v k.ú. Hodolany, obec Olomouc, ostatní plocha, parc. č. 805/19 v k.ú. Hodolany, obec Olomouc, ostatní plocha, parc. č. 859/4 v k.ú. Hodolany, obec Olomouc, ostatní plocha, parc. č. 859/5 v k.ú. Hodolany, obec Olomouc, ostatní plocha, parc. č. 859/6 v k.ú. Hodolany, obec Olomouc, ostatní plocha, parc. č. 859/7 v k.ú. Hodolany, obec Olomouc, ostatní plocha, parc. č. 859/9 v k.ú. Hodolany, obec Olomouc, ostatní plocha, parc. č. st. 2377 v k.ú. Hodolany, obec Olomouc, zastavěná plocha a nádvoří, parc. č. 281/2 v k.ú. Holice u Olomouce, obec Olomouc, orná půda, parc. č. 281/3 v k.ú. Holice u Olomouce, obec Olomouc, orná půda, parc. č. 281/4 v k.ú. Holice u Olomouce, obec Olomouc, orná půda, parc. č. 281/5 v k.ú. Holice u Olomouce, obec Olomouc, orná půda, parc. č. 281/6 v k.ú. Holice u Olomouce, obec Olomouc, orná půda, parc. č. 281/7 v k.ú. Holice u Olomouce, obec Olomouc, orná půda, parc. č. 281/8 v k.ú. Holice u Olomouce, obec Olomouc, orná půda, parc. č. 1640 v k.ú. Holice u Olomouce, obec Olomouc, ostatní plocha, parc. č. 1656/1 v k.ú. Holice u Olomouce, obec Olomouc, zastavěná plocha a nádvoří, parc. č. 1658 v k.ú. Holice u Olomouce, obec Olomouc, zastavěná plocha a nádvoří, parc. č. 1660 v k.ú. Holice u Olomouce, obec Olomouc,

zastavěná plocha a nádvoří, parc. č. 1914/1 v k.ú. Holice u Olomouce, obec Olomouc, ostatní plocha, parc. č. 1923/1 v k.ú. Holice u Olomouce, obec Olomouc, ostatní plocha, parc. č. 1923/2 v k.ú. Holice u Olomouce, obec Olomouc, ostatní plocha, parc. č. 1923/3 v k.ú. Holice u Olomouce, obec Olomouc, ostatní plocha, parc. č. 1923/4 v k.ú. Holice u Olomouce, obec Olomouc, ostatní plocha, parc. č. 1923/5 v k.ú. Holice u Olomouce, obec Olomouc, ostatní plocha, parc. č. 1923/6 v k.ú. Holice u Olomouce, obec Olomouc, ostatní plocha, parc. č. 1923/7 v k.ú. Holice u Olomouce, obec Olomouc, ostatní plocha, parc. č. 1923/8 v k.ú. Holice u Olomouce, obec Olomouc, ostatní plocha, parc. č. 1923/9 v k.ú. Holice u Olomouce, obec Olomouc, ostatní plocha, parc. č. 1923/11 v k.ú. Holice u Olomouce, obec Olomouc, ostatní plocha, parc. č. 1923/12 v k.ú. Holice u Olomouce, obec Olomouc, ostatní plocha, parc. č. 1923/13 v k.ú. Holice u Olomouce, obec Olomouc, ostatní plocha, parc. č. 1961/1 v k.ú. Holice u Olomouce, obec Olomouc, ostatní plocha, parc. č. 1961/11 v k.ú. Holice u Olomouce, obec Olomouc, ostatní plocha, parc. č. 1989 v k.ú. Holice u Olomouce, obec Olomouc, ostatní plocha, parc. č. 1990 v k.ú. Holice u Olomouce, obec Olomouc, ostatní plocha, parc. č. 1991 v k.ú. Holice u Olomouce, obec Olomouc, ostatní plocha, parc. č. 1992 v k.ú. Holice u Olomouce, obec Olomouc, ostatní plocha, parc. č. 1993 v k.ú. Holice u Olomouce, obec Olomouc, ostatní plocha, parc. č. 1994 v k.ú. Holice u Olomouce, obec Olomouc, ostatní plocha, parc. č. 1995 v k.ú. Holice u Olomouce, obec Olomouc, ostatní plocha, parc. č. 1996 v k.ú. Holice u Olomouce, obec Olomouc, ostatní plocha, parc. č. 1997 v k.ú. Holice u Olomouce, obec Olomouc, ostatní plocha, parc. č. 1998 v k.ú. Holice u Olomouce, obec Olomouc, ostatní plocha.

Termín ohledání na místě stavby byl stanoven opatřením pod č.j. R/2024/61280/5 ze dne 19.11.2024, na dnešní den, tj. 03.12.2024.

Přítomni:

Za stavební úřad kontrolující úřední osoba:

- Mgr. Ondřej Klička

Stavebník:

- Správa železnic, státní organizace, Dlážděná 1003/7, Praha 1-Nové Město, 110 00 Praha 1

Vlastník stavby:

- Správa silnic Olomouckého kraje, příspěvková organizace, Lipenská 753/120, Hodolany 753, 779 00 Olomouc
- Statutární město Olomouc, Odbor dopravy, Hynaisova 34/10, Olomouc, 779 00 Olomouc 9
Ing. Zdeněk Luža, Kamila Lužová, Ing. Jana Věčeřová

Zástupci dotčených orgánů a ostatní:

Název	Jméno
KHS OL OMOUC	ING. JANA POSPIŠILOVÁ
IDS-OLOMOUČ.CZ	
TDMI-RENT	
FIR FSTA a.s.	
SŽ ISV	

Na stavbu bylo stavebním úřadem vydáno stavební povolení pod č.j. SMOL/064538/2022/OS/PK/Kli ze dne 07.03.2022.

Porovnání skutečného provedení dokončené stavby s dokumentací ověřenou stavebním úřadem – nepodstatné odchylky od ověřené projektové dokumentace:

Dokončené části stavby jsou v souladu s PD.

Zjištěné závady bránící užívání:

Nedokončené zábradlí a svodidla na mostě.

Zjištěné závady nebránící užívání:

Nerezifikovaná obruba u vjezdu na kovací úseku.

Stanoviska dotčených orgánů a ostatních:

KHS OLOMOUČ - s předloženým návrhem ukončení stavby KHS souhlasí. U příjmu č. p. 498 svolou proti kladně řešenému předloženému 9. 12. 2024. U příjmu na par. č. 2205 jsou příkl. materiální připomínky. U příjmu č. 421 se o příkl. materiální připomínky jedná a v případě bude do konce stavby spáten KHS.

Ohledání na místě bylo:

zahájeno v 10⁰⁰ hod.
ukončeno v 11²⁰ hod.

Skončeno, přečteno, podepsáno:

Jméno

Podpis

Jméno

Podpis

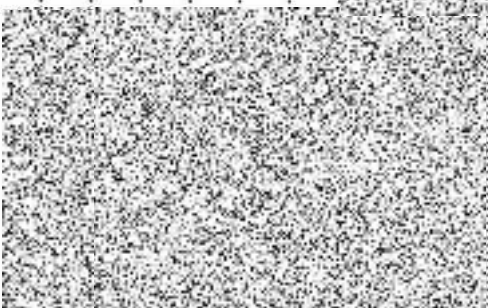
POSDÍLLOVA



VEREŘOVÁ

Lužá

LUŽOVÁ



Podpis odepřel:

.....
.....
.....
.....
.....
.....
.....
.....

Důvody odepření podpisu:

.....
.....
.....
.....
.....
.....
.....
.....

